

ul. Na Budzin - Cisownica , odcinki: 1, 2, 3

Wydruk mapy

rys. 4.1



Sporządzono dnia: 6.5.2019 r.
Wydruk ma charakter poglądowy i nie jest dokumentem

- modernizowany odcinek drogi
- - konf. odwadniająca najeżdż. 150 x 500 x 500 mm
- ... - konf. odwadniająca głębok. 380 x 500 x 500 mm
- poszerzenie drogi, mijanka

- ① L = 75,10 mb, szer. 3,50 ÷ 3,75 m
- ② L = 53,50 mb, szer. 3,50 ÷ 4,50 m
- ③ L = 53,50 mb, szer. 3,50 ÷ 4,50 m

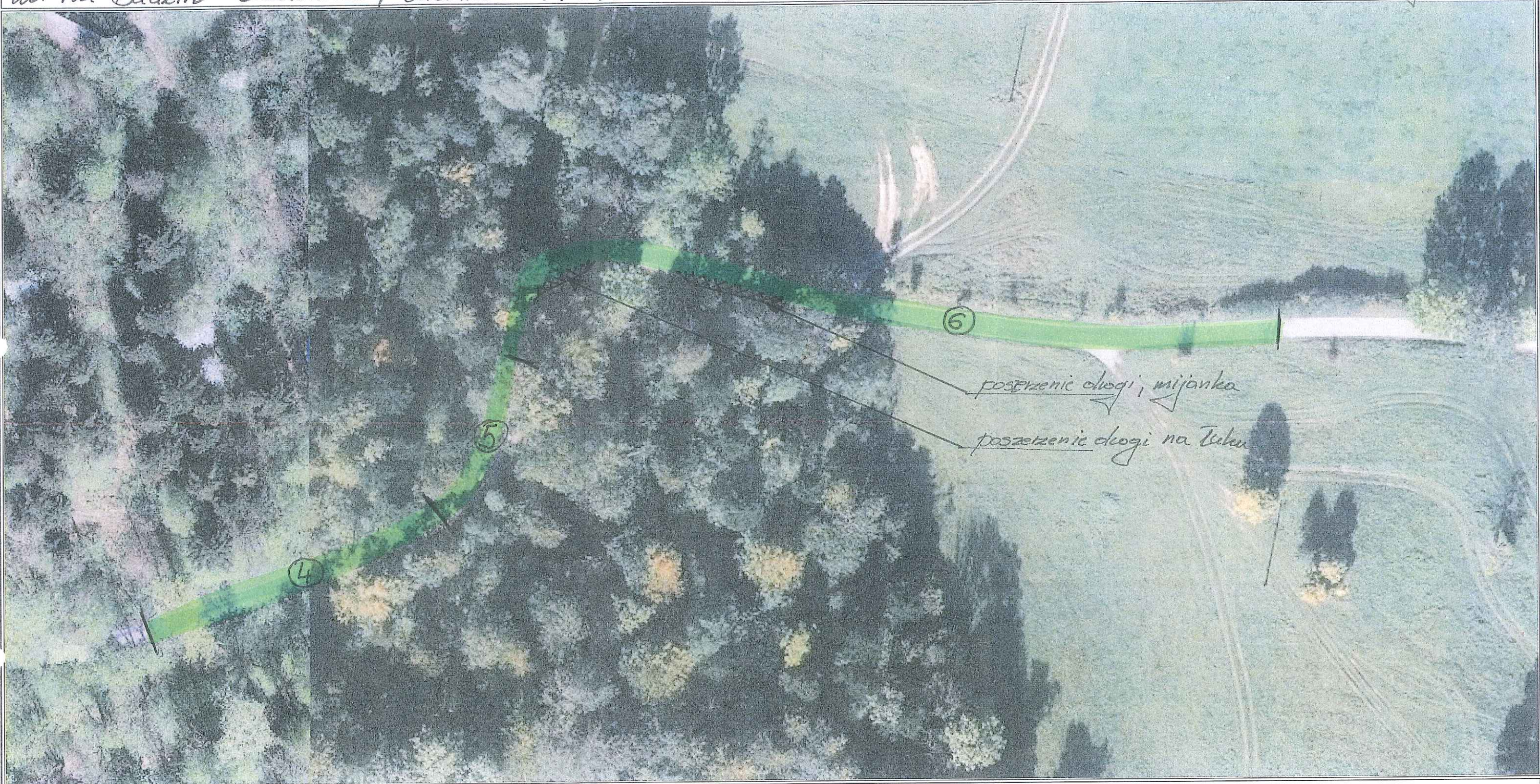
Kierownik Referatu Drogowego

inż. Jan Szwiertha
06.05.2019



ul. Na Budzin - Cisownica, odcinki: 4, 5, 6

Wydruk mapy

rys. 4.2



Sporządzono dnia: 6.5.2019 r.
Wydruk ma charakter poglądowy i nie jest dokumentem

-  - modernizowany odcinek drogi
-  - poszerzenie drogi/mijanka

- ④ $L = 39,50 \text{ mb}$, Szer. $3,50 \text{ m}$
- ⑤ $L = 45,80 \text{ mb}$, Szer. $3,50 \text{ m}$
- ⑥ $L = 135,50 \text{ mb}$, Szer. $3,50 \text{ m}$

Kierownik Referatu Drogowego
Jan Sztwiernia
inż. Jan Sztwiernia
06.05.2019r.

ul. Na Budzin - Cisownica , ul. Podlesie - Leszna Górna

Wydruk mapy

rys. 4.0



Sporządzono dnia: 6.5.2019 r.
Wydruk ma charakter poglądowy i nie jest dokumentem

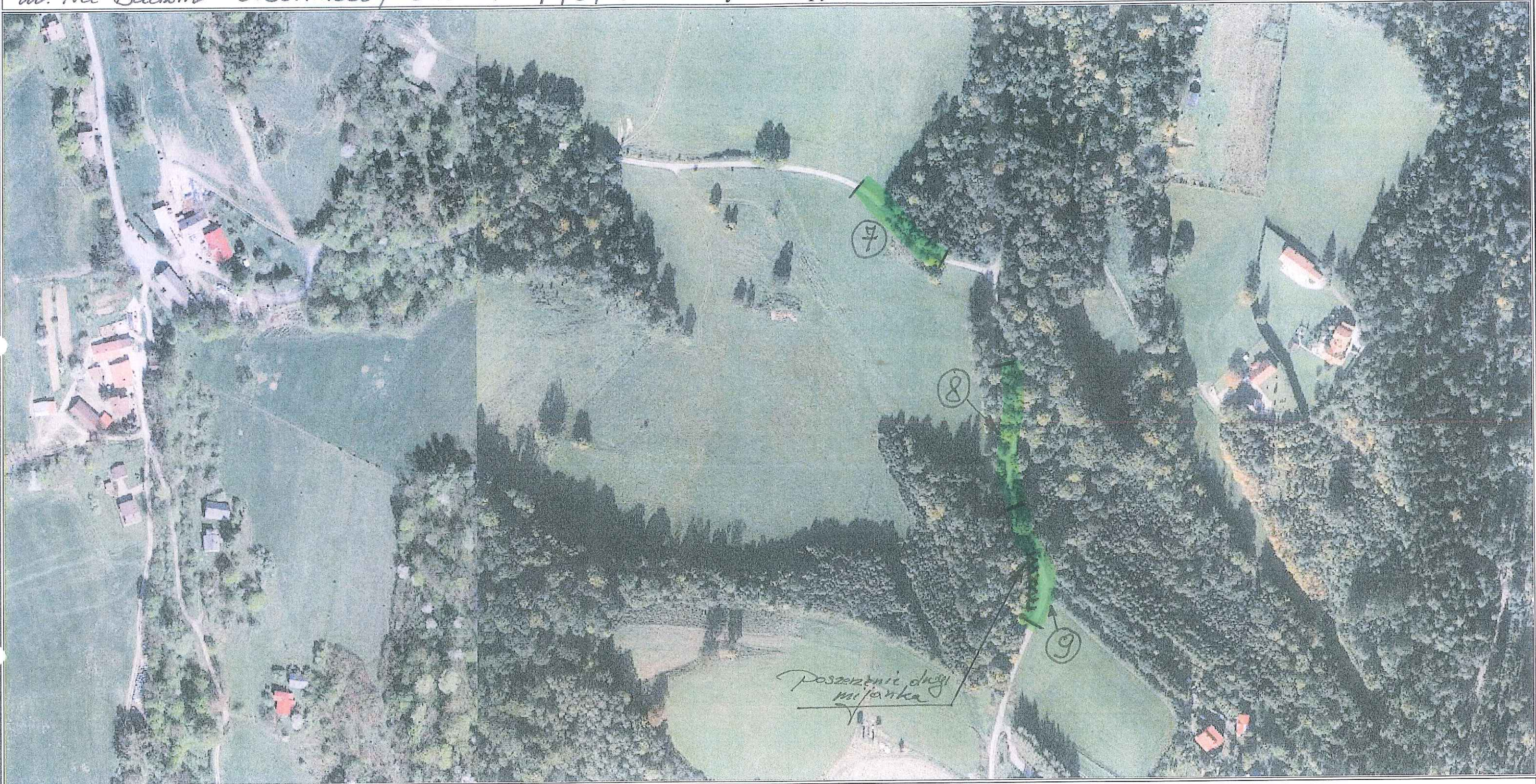
 - modernizowany odcinek drogi L=912,00mb , szer. 3,5m
①...⑬ - numer remontowanego odcinka drogi

Kierownik Referatu Drogowego
Jan Szwiernia
inż. Jan Szwiernia
06.05.2019



ul. Na Budzin - Cisownica, odcinki: 7, 8, 9

Wydruk mapy

rys. 4.3



Sporządzono dnia: 6.5.2019 r.
Wydruk ma charakter poglądowy i nie jest dokumentem

-  - modernizowany odcinek drogi
-  - poszerzenie drogi/mijanka

- ⑦ L = 52,00 mb, szer. 3,25m
- ⑧ L = 43,00 mb, szer. 3,25m ; L = 34,80, szer. 1,75m
- ⑨ L = 12,00 mb, szer. 3,50m ; L = 20,00 szer. 1,00m

Kierownik Referatu Drogowego

mgr. Jan Sztwircia
06.05.2019



ul. Podlesie, Łeszna Górna

Wydruk mapy

rys. 4.4



Sporządzono dnia: 6.5.2019 r.
Wydruk ma charakter poglądowy i nie jest dokumentem

-  - modernizowany odcinek drogi
-  - poszerzenie / mijanka

- ⑩ $l = 201,30 \text{ mb}$, szer. $2,50 \text{ m}$
- ⑪ $l = 149,70 \text{ mb}$, szer. $2,75 \text{ m}$
- ⑫ $l = 148,30 \text{ mb}$, szer. $1,25 \text{ m}$
- ⑬ $l = 20,00 \text{ mb}$, szer. $3,50 \div 4,25 \text{ m}$

Kierownik Referatu Drogowego
Jan Szwiernia
inż. Jan Szwiernia
06.06.2019