

3) $n \geq 16$ $L_{sr} = (wg \text{ tabeli})$
 $L_{min} - L_{max}$ (wg tabeli)
 wyk. 1 zest.

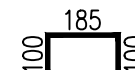
4 $n\emptyset 20 L_{sr} = (\text{wg tabeli})$
 $L_{\min} - L_{\max} (\text{wg tabeli})$
 wyk. 1 zest.

12 $2\emptyset^{12} L = (wg \text{ tabeli})$
 $L = (wg \text{ tabeli})$

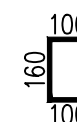
⑧ $n\phi 12$ $L=610\text{mm}$



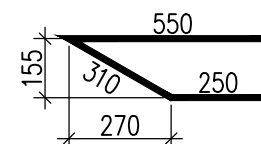
⑨ n₀12 L=360mm



⑩ $n\phi 12$ $L=330\text{mm}$



⑪ n₀16 L=1100mm

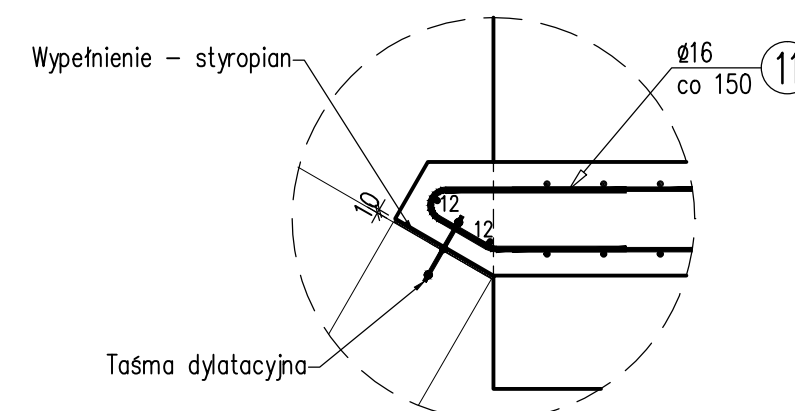


UWAGI:

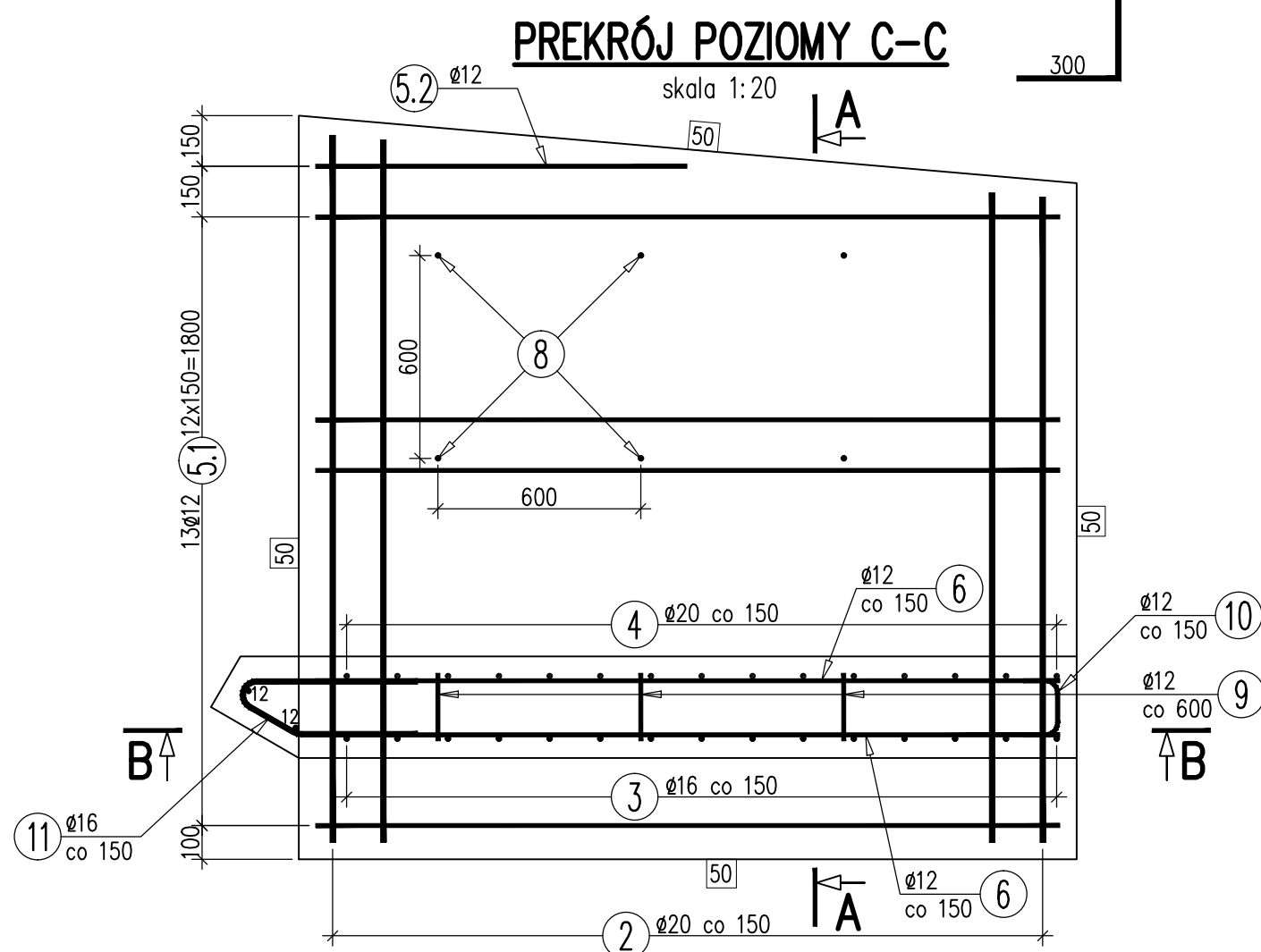
1. Integralną częścią dokumentacji jest opis techniczny.
2. Niniejszy rysunek rozpatrywać łącznie z dokumentacją rysunkową i opisem technicznym projektu wykonawczego przepustu.
3. Wszystkie wymiary podano w milimetrach.
4. Pręty zwymiarowano osiowo.
5. Długość całkowitą wkładek zbrojeniowych podano z uwzględnieniem promieni gięcia.
6. Należy stosować normowe średnice gięcia prętów.
7. Minimalna otulina prętów wynosi 50 mm.


SZCZEGÓŁ POŁĄCZENIA SKRZYDŁA Z PRZEPUSTEM
ZAMEK SKRZYDŁA-30°

skala 1:20



UWAGA: Pręt nr 11 należy rozciąć w miejscu taśmy dylatacyjnej.



JEDNOSTKA PROJEKTOWA:  inżynieria nadzory projekty obsługa inwestycji		nip 677 221 63 87 regon 360981625 Ciszownica, ul. Pod Kopieńcem 15 43-440 Góleszów 48 793 356 186 www.mk-inzynieria.pl biuro@mk-inzynieria.pl	
INWESTOR:		GMINA GOLESZÓW, 43-440 Góleszów, ul. 1-go Maja 5	
ZADANIE: Remont przepustu na drodze gminnej nr 609051S w km 5+510		SKALA: 1:20 DATA: Czerwiec 2017	
TEMAT RYS.: RYSUNEK ZBROJENIOWY SKRZYDEŁ		NR RYS.: 13.2	
PROJEKTOWAŁ: mgr inż. Renata WOJAS OPRACOWAŁ: upr. bud. SLK/5012/POOM/13 specj. mostowa bez ograniczeń		FAZA OPRACOWANIA: Projekt techniczny	