

Ustroń dnia.....24.11.2010 r.

Wodociągi Ziemi Cieszyńskiej
Spółka z o.o. w Ustroniu
ul. Myśliwska 10
43-450 Ustroń

Gmina Goleszów
ul.1 Maja 5
43-440 Goleszów

TT / 4325 /2010

Dot. WARUNKÓW TECHNICZNYCH DOPROWADZENIA WODY - ODPROWADZENIA ŚCIEKÓW

Odpowiadając na pismo z dnia r. informujemy, że istnieje możliwość doprowadzenia wody,
~~odprowadzenia ścieków do~~ **budynków mieszkalnych / wg załączonej mapy /**

w **Cisownicy** ul. ...**do Grycza...** nr parceli / budynku

na następujących warunkach:

1. Doprowadzenie wody w ilości **20,0 m³/dobę** poprzez połączenie wodociągowe z istniejącego rurociągu o średnicy **PE 110mm** zlokalizowanego **jak na planie sytuacyjnym**.

Ciśnienie około **0,15 Mpa. Na rzędnej 403m n.p.m.**

2. Odprowadzenie ścieków wyłącznie sanitarnych (bytowo-gospodarczych) przez wykonanie przyłącza kanalizacyjnego:

a) do kanału sanitarnego, zlokalizowanego.....

o średnicy..... mm, z pominięciem osadnika.

Na granicy nieruchomości należy przewidzieć studzienkę rewizyjną.

3. Wody opadowe i drenażowe można odprowadzić do kanału deszczowego o średnicymm, zlokalizowanego..... lub do ścieku wodnego w uzgodnieniu...

4. Inne warunki: **zapewniamy dostawę dla budynków położonych na rzędnej do 405m n.p.m**

5. Stosować przewody z rur PE lub PVC oraz zasuwy odcinające z uszczelnieniem miękkim. Nad wodociągiem ułożyć taśmę oznaczeniową - ostrzegawczą z folii w kolorze niebieskim z podwójną wkładką metalową.

6. Ścieki odprowadzane do kanalizacji miejskiej winny odpowiadać warunkom zawartym w umowie o odprowadzaniu ścieków pomiędzy Wodociągami Ziemi Cieszyńskiej Spółka z o.o. ul. Myśliwska 10 a dostawę ścieków.

7. Połączenie wodociągowe i kanalizacyjne może być wykonane wyłącznie na podstawie projektu technicznego opracowanego przez uprawnionego projektanta po uzyskaniu wskazań lokalizacyjnych oraz decyzji lokalizacyjnej. *

Włączenie przyłącza wodociągowego do sieci będącej własnością WZC Ustroń łącznie z dostawą zasuwy i przynależnej armatury na zlecenie Inwestora wykonają wyłącznie WZC Ustroń.

Natomiast realizacja inwestycji wymaga pozwolenia na budowę wydanego przez właściwy organ administracji terenowej, która stanowi podstawę przyjęcia podłączenia do eksploatacji zgodnie z Rozporządzeniem Ministra Gospodarki Terenowej i Ochrony Środowiska z dnia 20.02.1975 r. w sprawie nadzoru Urbanistyczno - Budowlanego (Dz.U. nr 8 poz. 48).

Projekt należy opracować w dwóch egzemplarzach.

Projekt należy opracować zgodnie z wytycznymi zawartymi w Zarządzeniu Nr 60 Min. Bud. i Przem. Mat. Bud. z dnia 29.12.1970 r. w sprawie warunków technicznych jakim powinny odpowiadać instalacje wodociągowe i kanalizacyjne (Dz. Bud. Nr 1 z 1971r, poz. 1) i warunkami Wodociągów Ziemi Cieszyńskiej Spółka z o.o.

STAROSTWO POWIATOWE
w CIESZYNIE
ul. Bobrecka 29
43-400 CIESZYN

Projekt należy uzgodnić z:

- Rejonem Energetycznym w Cieszynie
- Rozdzielnią Gazu w Cieszynie
- Miejską Służbą Drogową przy Urzędzie Miasta.
- Nadzorem Telekomunikacyjnym w Bielsku - Białej
- Urzędem Gminy w - pod względem lokalizacji kanalizacji sanitarnej
- Wodociągami Ziemi Cieszyńskiej Spółka z o.o.

8. Potrzebne dane do projektowania zostaną udostępnione projektantowi.

9. Przed przystąpieniem do opracowania PT należy uzyskać pisemną zgodę:

- a) właściciela nieruchomości, do której wykonane jest istniejące przyłącze.
- b) właściciela obcej posesji, przez którą projektowana jest trasa przyłącza.
- c) oświadczenie o zrzeczeniu się służebności z tytułu posadowienia wodociągu

10. Przyłącza wod. wykonywane są na koszt właściciela posesji.

a) przyłącza wodociągowe i kanalizacyjne mogą wykonywać:

- Wodociągi Ziemi Cieszyńskiej Sp. z o.o. w Ustroniu.
- uprawniony instalator na podstawie uzgodnionego z Wodociągami Ziemi Cieszyńskiej Sp. z o.o. projektu technicznego przyłącza i pod nadzorem dostawcy wody.

11. Zmontowanie przyłącza wod. w otwartym wykopie, przed jego zasypaniem należy zgłosić do odbioru technicznego - Rejon Sieci WZC w Cieszynie

Do odbioru należy przedłożyć:

- protokół odbioru prób szczelności

- rysunek powykonawczy geodezyjny - **pomiar sytuacyjny wykonać przed zasypaniem przewodu**

12. Pobór wody może nastąpić dopiero po:

- a) dokonaniu odbioru technicznego i zalegalizowaniu przyłącza,
- b) podpisaniu umowy o dostawie wody.

13. W przypadku dodatkowego korzystania z wody pitnej z ujęcia własnego, należy instalację wewnętrzną rozdzielić lub zbudować zawór zwrotny w miejscu połączenia instalacji.

14. Po dokonaniu odbioru i zalegalizowaniu, przyłącze przechodzi na własność właściwej Gminy.

- przyłącze wodociągowe od przewodu ulicznego do zaworu za wodomierzem administrują Wodociągi Ziemi Cieszyńskiej Spółka z o.o. w Ustroniu.

- przyłącze kanalizacji deszczowej administruje właściwa Gmina.

15. Do obowiązków właścicieli nieruchomości przyłączonych do sieci komunalnej wodociągowej i kanalizacyjnej należy:

- a) zgłaszanie awarii i uszkodzeń przyłączy wod.
- b) utrzymanie w czystości i w porządku miejsca gdzie zamontowany jest wodomierz oraz stworzenie dogodnych warunków dogodnego dostępu do wodomierza.
- c) zabezpieczenie przed uszkodzeniem i rozmrożeniem instalacji wod.
- d) usuwanie zwałów ziemi i śniegu, które nie może spowodować zasypiania i braku dostępu do armatury wodociągowej oraz urządzeń kanalizacyjnych.

Szkody wynikłe z w/w zaniedbań, będą usuwane na koszt właściciela posesji.

16. Nie wolno stałych obiektów w odległości mniejszej niż:

- 5 m od sieci wodociągowej o średnicy do 500 mm
- 8 m od sieci wodociągowej o średnicy pow. 500 mm
- 5 m od przewodów kanalizacyjnych

W przypadku lokalizacji obiektów bez zachowania powyższych warunków Wodociągi Ziemi Cieszyńskiej Spółka z o.o. nie będzie ponosić odpowiedzialności, a wszelkie roszczenia z tytułu poniesionych szkód nie będą respektowane.

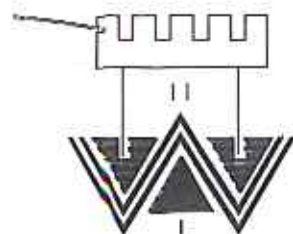
17. Wydane warunki techniczne są ważne 1 rok.

Otrzymują:

1 x adresat

1 x TT a/a

CZŁONEK ZARZĄDU
Dyrektor Techniczny
Naczelnik Inżynier
mgr inż. Piotr Krawka



WODOCIĄGI ZIEMI CIESZYŃSKIEJ

SPÓŁKA Z O.O.

STAROSTWO POWIATOWE
w CIESZYNIE
ul. Bobrecka 29



UL. MYŚLIWSKA 10, 43-450 USTRON

43-400 CIESZYŃ
CZŁONEK IZBY
GOSPODARCZEJ
„WODOCIĄGI POLSKIE”

KONTO: ING BANK SŁĄSKI S. A.
O/USTRŃ
nr 02 1050 1070 1000 0001 0109 5222

Tel. (033) 854 35 70 SEKRETARIAT
(033) 854 37 25 SEKRETARIAT
(033) 854 34 96 CENTRALA
(033) 854 22 44 CENTRALA
(033) 854 25 73 CENTRALA

FAX (033) 854 37 25

e-mail: wzc@wzc.com.pl
www.wzc.com.pl

OBSZAR
DZIAŁANIA:

CIESZYN,

USTRŃ,

WISŁA,

ŁKOCZÓW,

STRUMIEŃ,

CHYBIE,

GOLESZÓW,

DĘBOWIEC,

HAŻLACH,



Nasz znak: TT/5416/2010

Gmina Goleszów

Wasz znak:

ul. 1 Maja 5

Ustroń, dnia 03.12.2010r.

43-440 Goleszów

Dotyczy: dostawy wody dla budynków w rejonie drogi „Do Grycza” w
Cisownicy.

W nawiązaniu do Państwa pisma ROŚ 7023-I/5/2010 w sprawie wydania
warunków dostawy wody dla budynków mieszkalnych /położonych powyżej
rzędnej 405m n.p.m. / w rejonie drogi „Do Grycza” w Cisownicy informujemy,
że zapewniamy dostawę wody poprzez żelbetowy zbiornik na wodę wraz z
zamontowaną pompą zatapialną. Dobór rodzaju pompy oraz wielkości zbiornika
pozostaje po stronie projektanta sieci wodociągowej dla w/w rejonu.

Na dopływie do zbiornika należy zabudować studnię wodomierzową jako stały
punkt pomiaru zużycia wody. Studnię wodomierzową śr. 1000mm lub komorę
wodomierzową należy zaprojektować z tworzywa PE. Dobór średnicy wodomierza,
filtru siatkowego i zaworu antyskażeniowego oraz średnicy rurociągu napływowego
do zbiornika pozostaje po stronie projektanta. Do studni wodomierzowej należy
zaprojektować wodociąg z rur PE-HD śr. 110mm. Jako armaturę wodociagową
zastosować armaturę firmy „Hawle”.

Wodociąg napływowy od projektowanej studni wodomierzowej, zbiornik z
układem pompowym oraz sieć wodociągowa wraz z przyłączami poza zbiornikiem
wody pozostaje własnością i w eksploatacji Inwestora.

STAROSTWO POWIATOWE
w CIESZYNIE
ul. Bobrecka 29
43-400 CIESZYN

Niniejsze pismo stanowi uzupełnienie warunków technicznych TT/4325/2010
z dnia 24.11.2010 roku.

Otrzymują: 1 x adresat
1 x TT a/a

CIESZYN KANZADU
Miejscowy Inspektor
Dzielnicy
mgr inż. Piotr Krawka

Adres do korespondencji:

ENION Spółka Akcyjna
Oddział w Bielsku-Białej
Rejon Dystrybucji Cieszyń
ul. Tysiącka 50
43-400 Cieszyń
tel. 33 857 26 00
fax 33 857 27 02
e-mail: bielsko.dp2@enion.pl
Cieszyń, dn. 2011-01-07

Nasz znak: OBB/RD2/ZS/MK/10391/2010

Nr warunków: WP/R2/223161/11

Dotyczy: realizacja warunków przyłączenia nr WP/R2/223161/11

Odpowiadając na wniosek złożony w dniu 2010-12-28, w załączeniu przesyłamy *Warunki przyłączenia* obiektu do sieci niskiego napięcia ENION S.A. Oddział w Bielsku-Białej oraz projekt *Umowy o przyłączenie*.

Jednocześnie informujemy, że:

1. Zakres robót określony w *Warunkach przyłączenia*, do miejsca rozgraniczenia własności urządzeń elektroenergetycznych, zostanie zrealizowany przez ENION S.A. Oddział w Bielsku-Białej po podpisaniu *Umowy o przyłączenie*.
2. W celu podpisania *Umowy o przyłączenie* Wnioskodawca proszony jest o skontaktowanie się z naszym Rejonem Dystrybucji, a także o dostarczenie aktualnego odpisu z Krajowego Rejestru Sądowego lub aktualnego zaświadczenia o wpisie do ewidencji działalności gospodarczej oraz dokumentu potwierdzającego tytuł prawny do korzystania z obiektu, w którym używane będą przyłączane urządzenia, instalacje i sieci, w przypadku, jeżeli dostarczony z wnioskiem uległ zmianie. Ponadto dostarczenie niżej wymienionych dokumentów może ułatwić i przyspieszyć proces przyłączania:
 - a) projektu zagospodarowania działki lub terenu wg wymogów zawartych w Rozporządzeniu Ministra Infrastruktury z dnia 3 lipca 2003r. (Dz. U. nr 120, poz. 1133),
 - b) kserokopii decyzji o pozwoleniu na budowę obiektu lub zgłoszenia budowy (o ile jest wymagane),
 - c) kopii aktualnej mapy zasadniczej lub mapy jednostkowej przyjętej do państwowego zasobu geodezyjnego i kartograficznego dla trasy linii do miejsca przyłączenia do sieci nN, pozyskaną z państwowych zasobów geodezyjnych lub kartograficznych nie wcześniej niż 3 miesiące przed podpisaniem *Umowy o przyłączenie*,
 - d) wypisu z rejestru gruntów i wyrys z mapy ewidencyjnej gruntów dla jak wyżej,
 - e) oświadczeń (zgód) właścicieli działek (nieruchomości) na lokalizację projektowanych urządzeń (druk Enion S.A. Oddział w Bielsku-Białej).Dostarczenie dokumentów z podpunktów a) + e) nie jest obligatoryjne, z wyjątkiem przyłączenia placów budowy, kiedy to inwestor powinien dostarczyć decyzję o pozwoleniu na budowę lub złożyć oświadczenie pisemne, że nie jest ona wymagana.
Podpisanie *Umowy o przyłączenie* możliwe jest w dni robocze, od poniedziałku do piątku, w godzinach między 7³⁰ a 14³⁰. Prosimy o wcześniejsze telefoniczne uzgodnienie z nami terminu jej podpisania.
3. Wysokość opłaty za przyłączenie wyniesie 448,64 zł + VAT wyliczony według obowiązującej stawki, dla mocy przyłączeniowej 4 kW.
Wysokość opłaty za przyłączenie ulegnie zmianie, jeżeli w dniu zawarcia *Umowy o przyłączenie* obowiązować będą inne zasady lub stawki opłat za przyłączenie, określone w Taryfie aktualnej w dniu zawarcia umowy.

Załączniki:
Załącznik nr 1 - Warunki przyłączenia

K/o:
1 x RD2

ENION Spółka Akcyjna
ul. Zawila 551
10-190 Kraków
tel. 12 261 10 00
fax 12 261 10 01
e-mail: centrala@enion.pl

Sąd Rejonowy dla Krakowa - Śródmieście XI Wydział Gospodarczy
Krajowego Rejestru Sądowego, Nr KRS: 0000012216
NIP: 675 000-12-25, REGON: 140820576
Kapitał zakładowy (wpłacony): 253 048 507,74 zł

www.enion.pl

STAROSTWO POWIATOWE
w CIESZYNIE
ul. Bobrecka 29
43-400 CIESZYŃ



URZĄD POWIATOWY W GOLESZOWIE
KANCELARIA OGÓLNA

Wpl. 11. 01. 2011

Nr 223161/11 ilość zał.

podpis *[signature]*

Gmina Goleszów

Goleszów ul. 1 Maja 5
43-440 GOLESZÓW

Rejon Dystrybucji
ENION S.A. Oddział w Bielsku-Białej
mgr inż. Mariusz Zieliński

Gmina Goleszów

Goleszów ul. 1 Maja 5
43-440 GOLESZÓW

Nr warunków: WP/R2/223161/11

WARUNKI PRZYŁĄCZENIA

Wnioskodawca: Gmina Goleszów
Goleszów ul. 1 Maja 5
43-440 GOLESZÓW

obiekt: zbiornik wody
adres przyłączanego obiektu: Cisownica
gmina: Goleszów
p.gr.: 1608/25

Niniejszym potwierdzamy złożenie wniosku o określenie warunków przyłączenia w dniu: **2010-12-28**
Odpowiadając na wniosek z dnia , informujemy, że zapewniamy przyłączenie do sieci ENION S.A. i
dostawę energii elektrycznej o mocy przyłączeniowej **4 kW**, na poniższych warunkach.

I. WYMAGANIA TECHNICZNE

1. Miejsce przyłączenia: obwód nN SADY [22272-R001-002] zasilany ze stacji transformatorowej Cisownica Sady [22272] z transformatorem o mocy 100 kVA.
2. a) Miejsce dostarczania energii elektrycznej: końcówki przewodów przyłącza na listwie zaciskowej, w kierunku instalacji Przyłączanego Podmiotu.
b) Miejsce rozgraniczenia własności urządzeń elektroenergetycznych: końcówki przewodów przyłącza na listwie zaciskowej, w kierunku instalacji Przyłączanego Podmiotu.
3. Przyłączenie obiektu do sieci wymaga:
a) w zakresie budowy przyłącza: Wykonać połączenie pomiędzy istniejącymi przewodami linii nN a proj. szafką pomiarową przewodem AsXSn 2x16 o długości ok. 8m.
b) w zakresie rozbudowy sieci: -
c) w zakresie przyłączanych urządzeń, instalacji: Na istniejącym słupie zabudować szafkę pomiarową. Zbiornik wody zasilić linią zalicznikową.
4. Układ pomiarowo-rozliczeniowy na napięciu 0,4 kV:
a) rodzaj układu: 1-fazowy bezpośredni,
b) miejsce zainstalowania: szafka pomiarowa na słupie.
Grupa taryfowa zostanie ustalona, w oparciu o obowiązującą Taryfę, przed podpisaniem umowy kompleksowej lub umowy o świadczenie usług dystrybucji.
5. Zabezpieczenia główne (przedlicznikowe):
a) prąd znamionowy: 20 A,
b) rodzaj: wyłącznik instalacyjny nadmiarowo-prądowy,
c) lokalizacja: szafka pomiarowa.
6. Dla doboru aparatury, spodziewaną wartość prądu zwarcia w miejscu dostarczania energii elektrycznej przyjąć wg obliczeń, jednak nie mniej niż 10 kA.
7. Wymagany stopień skompensowania mocy biernej, $\text{tg } \varphi \leq 0,4$.
8. Sieć nN pracuje w układzie: TT.
9. Określa się następujące dopuszczalne czasy trwania:
a) czas trwania jednorazowej przerwy, tj. całkowitej, jednoczesnej przerwy w zasilaniu wszystkich miejsc dostarczania, nie przekraczającego:
 - dla przerwy planowanej – 16 godzin,

- przerwy nieplanowanej – 24 godzin;
 - b) łączny czas trwania przerw w ciągu roku, stanowiący sumę czasów trwania przerw jednorazowych, tj. całkowitych jednoczesnych przerw w zasilaniu wszystkich miejsc dostarczania, nie przekraczającego:
 - przerw planowanych – 35 godzin,
 - przerw nieplanowanych – 48 godzin.
10. Termin ważności niniejszych warunków 2 lata od dnia ich doręczenia.

II. INFORMACJE DODATKOWE

1. Instalację przyłączanego obiektu od miejsca rozgraniczenia własności urządzeń elektroenergetycznych Wnioskodawca winien wykonać w własnym zakresie, zgodnie z obowiązującymi przepisami i normami.
2. Przyłączane przez Odbiorcę urządzenia nie mogą wprowadzać do sieci lub instalacji innych odbiorców zakłóceń o poziomie wyższym niż dopuszczalne, określone w przepisach (np. wahania napięcia lub odkształcenia jego przebiegu).
3. ENION S.A. zrealizuje zakres inwestycji określony w warunkach przyłączenia do miejsca rozgraniczenia własności urządzeń elektroenergetycznych, po wcześniejszym zawarciu przez Podmiot Przyłączany umowy o przyłączenie do sieci, co wynika z Ustawy z dnia 10 kwietnia 1997r. Prawo energetyczne (tekst jednolity Dz. U. z 2006r. nr 89 poz. 625 wraz z późniejszymi zmianami i rozporządzeniami wykonawczymi), zwanej dalej ustawą „Prawo Energetyczne”.
4. Na cały zakres prac opracować: **Schemat ideowy instalacji elektrycznej**.
5. Przed przystąpieniem do projektowania, szczegóły dotyczące niniejszych warunków przyłączenia projektant winien uzgodnić z Rejonem Dystrybucji Cieszyn.
6. Określony w warunkach przyłączenia sposób zasilania nie zapewnia bezprzerwowej dostawy energii elektrycznej. Urządzenia wymagające zasilania bezprzerwowego należy zaopatrzyć we własne, niezależne źródło energii, podłączone w sposób uniemożliwiający podanie napięcia do sieci ENION S.A.
7. Warunki przyłączenia zostały określone dla standardowych parametrów energii elektrycznej określonych w ustawie Prawo Energetyczne.
8. W przypadku kolizji projektowanego obiektu z istniejącymi urządzeniami elektroenergetycznymi, Inwestor winien zwrócić się do Rejonu Dystrybucji Cieszyn z wnioskiem o określenie warunków przebudowy tych urządzeń.
9. ENION S.A. oświadcza, że po spełnieniu przez Podmiot Przyłączany powyższych warunków przyłączenia, a w szczególności po wykonaniu niezbędnych urządzeń elektroenergetycznych, których realizacja nastąpi na podstawie zawartej między stronami umowy o przyłączenie – zapewnia dostawę energii elektrycznej na zasadach określonych we właściwych przepisach. Niniejsze oświadczenie jest oświadczeniem, o którym mowa w art. 7 ust. 14 ustawy Prawo Energetyczne i art. 34 ust. 3 pkt. 3a ustawy z dnia 7 lipca 1994r. Prawo budowlane (tekst jednolity Dz. U. z 2006r. nr 156, poz. 1118 wraz z późniejszymi zmianami) i winno być traktowane jako przyrzeczenie zawarcia umowy o przyłączenie do sieci elektroenergetycznej, o której mowa w art. 61 ust. 5 ustawy z dnia 27 marca 2003r. o planowaniu i zagospodarowaniu przestrzennym (Dz. U. nr 80 poz. 717 wraz z późniejszymi zmianami).
10. W przypadku przewidywanego uczestnictwa w Rynku Energii Elektrycznej należy spełnić dodatkowe warunki dotyczące układu pomiarowego zgodnie z wymaganiami technicznymi układów pomiarowo-rozliczeniowych dla podmiotów przyłączonych do sieci dystrybucyjnej ENION S.A.
11. Warunki przyłączenia zostały określone dla **V grupy przyłączeniowej** z uwzględnieniem wymagań wynikających z obowiązującej „Instrukcji Ruchu i Eksploatacji Sieci Dystrybucyjnej”.
12. Informacje dodatkowo, w zakresie zawierania umów o przyłączenie, można uzyskać pod następującymi numerami telefonów:
 - Rejon Dystrybucji Cieszyn: 857-26-30, 857-26-31.
- 13.

Przygotował: Marcin Kozok

Zatwierdził:

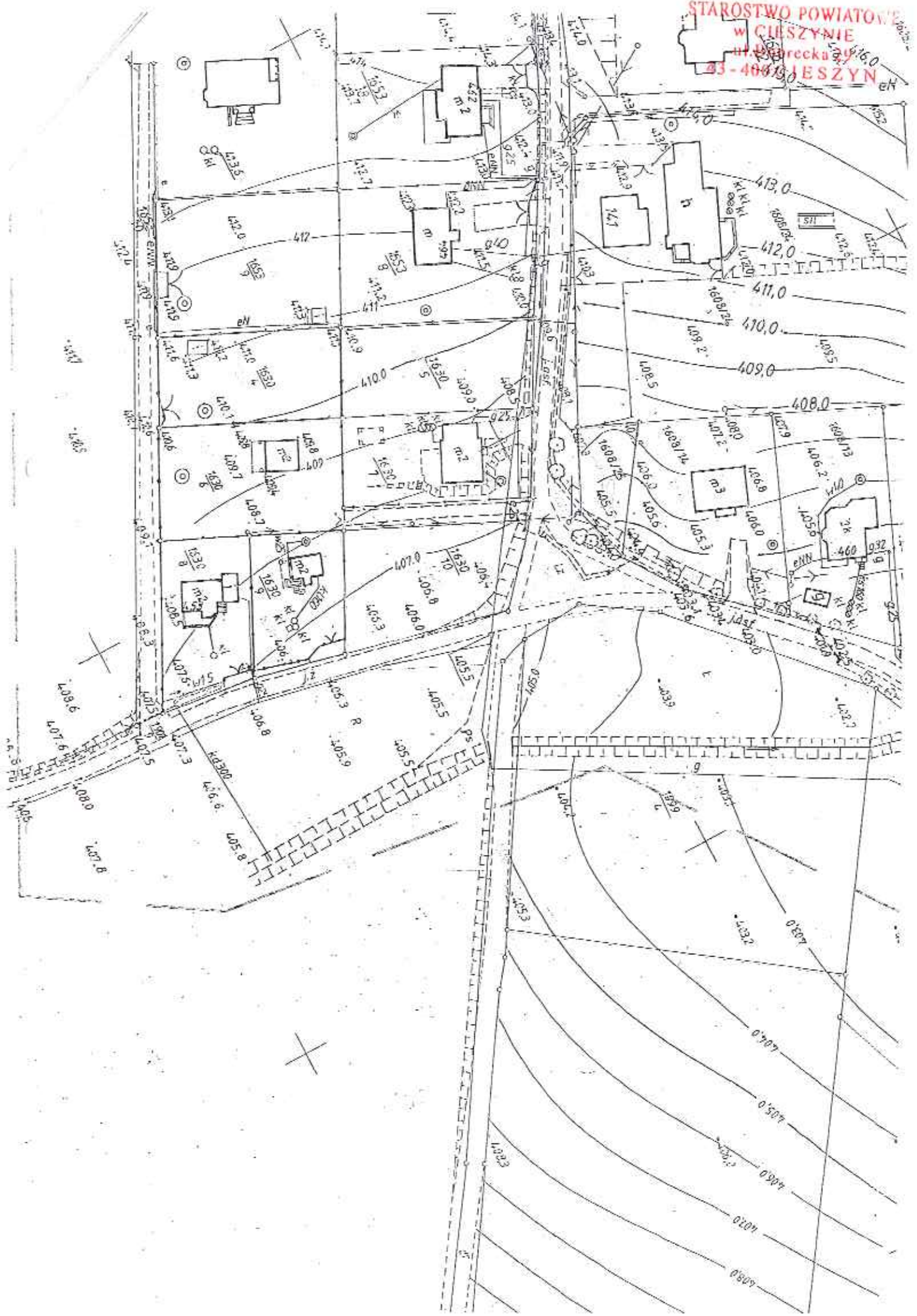
Załączniki:
Załącznik nr 1 - Projekt umowy o przyłączenie

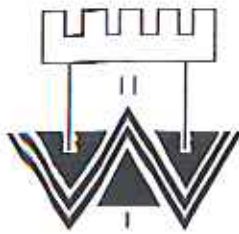
Pracownik
ENION S.A. Wydział Techniczny

K/o:
1 x RD2

mgr inż. Mirosław Zieliński

STAROSTWO POWIATOWE
w CIESZYNIE
ul. Dąbrowska 9/16.0
43-400 CIESZYN





WODOCIĄGI ZIEMI CIESZYŃSKIEJ

SPÓŁKA Z O.O.



UL. MYŚLIWSKA 10, 43-450 USTROŃ

CZŁONEK IZBY
GOSPODARCZEJ
„WODOCIĄGI POLSKIE”

KONTO: ING BANK SŁĄSKI S.A.
O/USTROŃ
nr 02 1050 1070 1000 0001 0109 5222

Tel. (033) 854 35 70 SEKRETARIAT
(033) 854 37 25 SEKRETARIAT
(033) 854 34 96 CENTRALA
(033) 854 22 44 CENTRALA
(033) 854 25 73 CENTRALA

FAX (033) 854 37 25

e-mail: wzc@wzc.com.pl
www.wzc.com.pl

OBSZAR
DZIAŁANIA:

CIESZYN,

USTROŃ,

WISŁA,

JKOCZÓW,

STRUMIEŃ,

CHYBIE,

GOLESZÓW,

DĘBOWIEC,

HAŻLACH,



Nasz znak: TT/ 559 /2010

GMINA GOLESZÓW

Wasz znak:

UL. 1 MAJA 5

43-440 GOLESZÓW

Ustroń, dnia 15.12.2010

Dotyczy: uzgodnienia projektu budowlano-wykonawczego. „Budowy sieci wodociągowej wraz z przyłączami w Cisownicy koło Grycza”
(uzgodnienie nr 5/I/TS-1/2010).

W załączeniu przesyłamy uzgodniony pozytywnie projekt budowlano-wykonawczy „Budowy sieci wodociągowej wraz z przyłączami w Cisownicy koło Grycza”. Uzgodnienie dotyczy odcinka od włączenia do miejskiej sieci wodociągowej (oznaczonego w projekcie jako „W”) do projektowanej studni wodomierzowej (oznaczonej w projekcie jako „SW”) zlokalizowanej przed zbiornikiem wody.

Sieć wodociągowa wraz z przyłączami i zbiornikiem wody znajdującym się za studnią wodomierzową pozostaje własnością i w eksploatacji Inwestora.

Do odbioru końcowego należy dołączyć: protokoły prób szczelności, inwentaryzację powykonawczą ułożonej sieci wodociągowej w wersji cyfrowej (1 szt.) i wersji papierowej z klauzulą Wojewódzkiego Ośrodka Dokumentacji Geodezyjnej w Cieszynie (min. 2 szt.), oświadczenie gwarancyjne wykonanych robót.

Prace ziemno-montażowe należy prowadzić pod nadzorem przedstawiciela W.Z.C. Spółka z o.o. – Rejon Sieci w Cieszynie.

Wszelkie zmiany dotyczące zakresu i sposobu posadowienia przedmiotowej sieci wodociągowej podlegają uzgodnieniu z naszą Spółką.

Powyższe uzgodnienie jest ważne 1 rok.

Załącznik: 1 egz. Projektu Technicznego

Otrzymują: 1 x adresat

1 x a/a.

PREZES ZARZĄDU
Dyrektor Generalny
inż. Janusz Stec


KRS 0000091989, Sąd Rejonowy w Bielsku-Białej, VIII Wydział Gospodarczy
KAPITAŁ ZAKŁADOWY na dzień 10.08.2010 88.264.000,00 zł, NIP: 548-10-04-266

STAROSTWO POWIATOWE
w CIESZYNIE
ul. Bobrecka 29
43-400 CIESZYN

Ustroń, dnia 08.12.2010r

OŚWIADCZENIE

Oświadczam, że projekt zbiornika wody pitnej w Cisownicy koło Grycza, został opracowany zgodnie z przepisami prawa, obowiązującymi normami i dostępną wiedzą techniczną


mgr inż. Piotr Kozłowski
Inżynier ds. technicznych
projektowania i wykonania
inżynierskich i budowlanych
projektów i robót
budowlanych
ul. 11-go Stycznia 10
43-400 Cieszyń