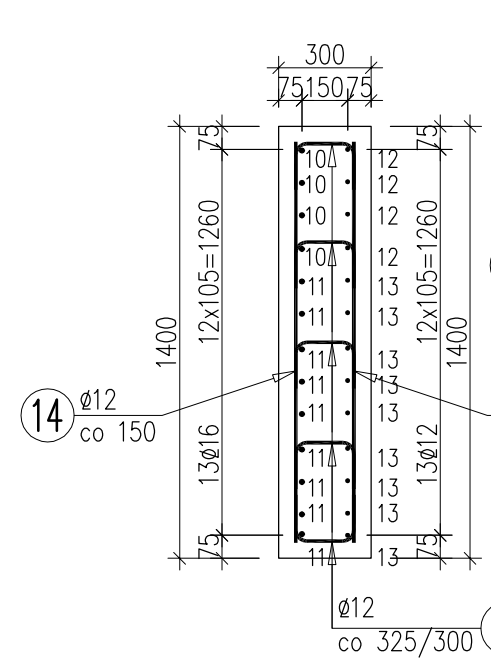
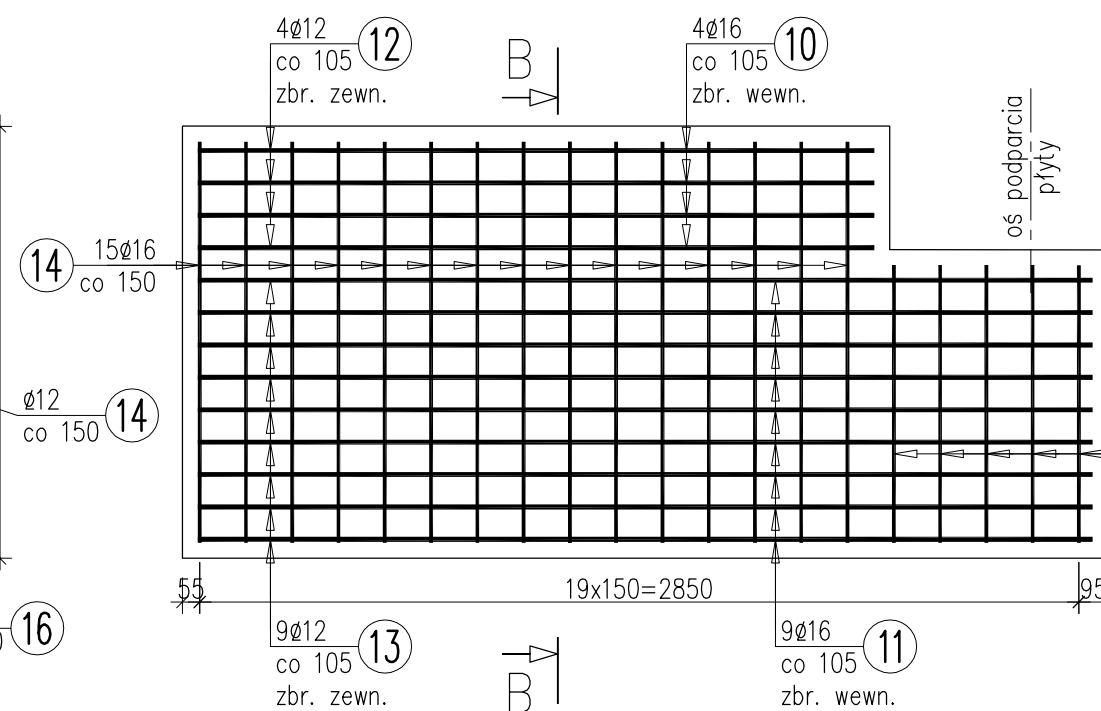


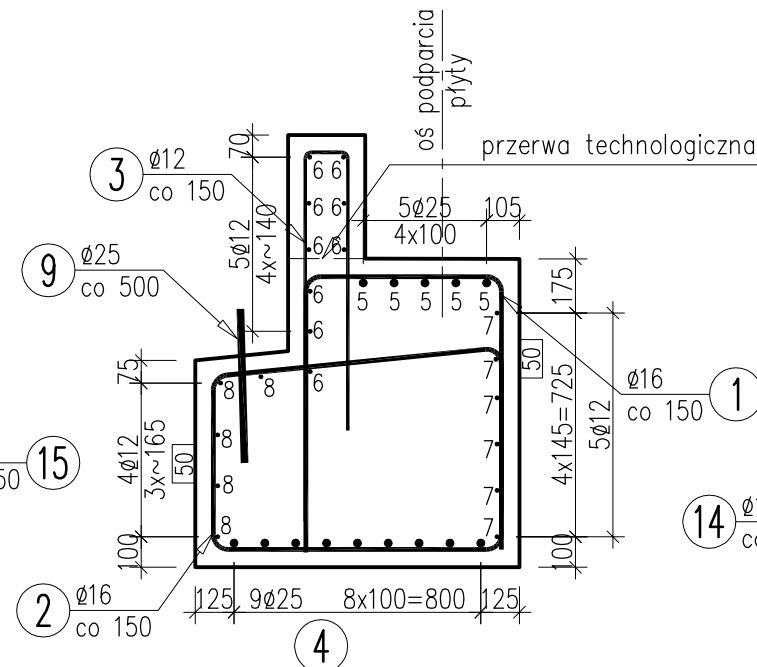
PRZĘKRÓJ B-B  
skala 1:25



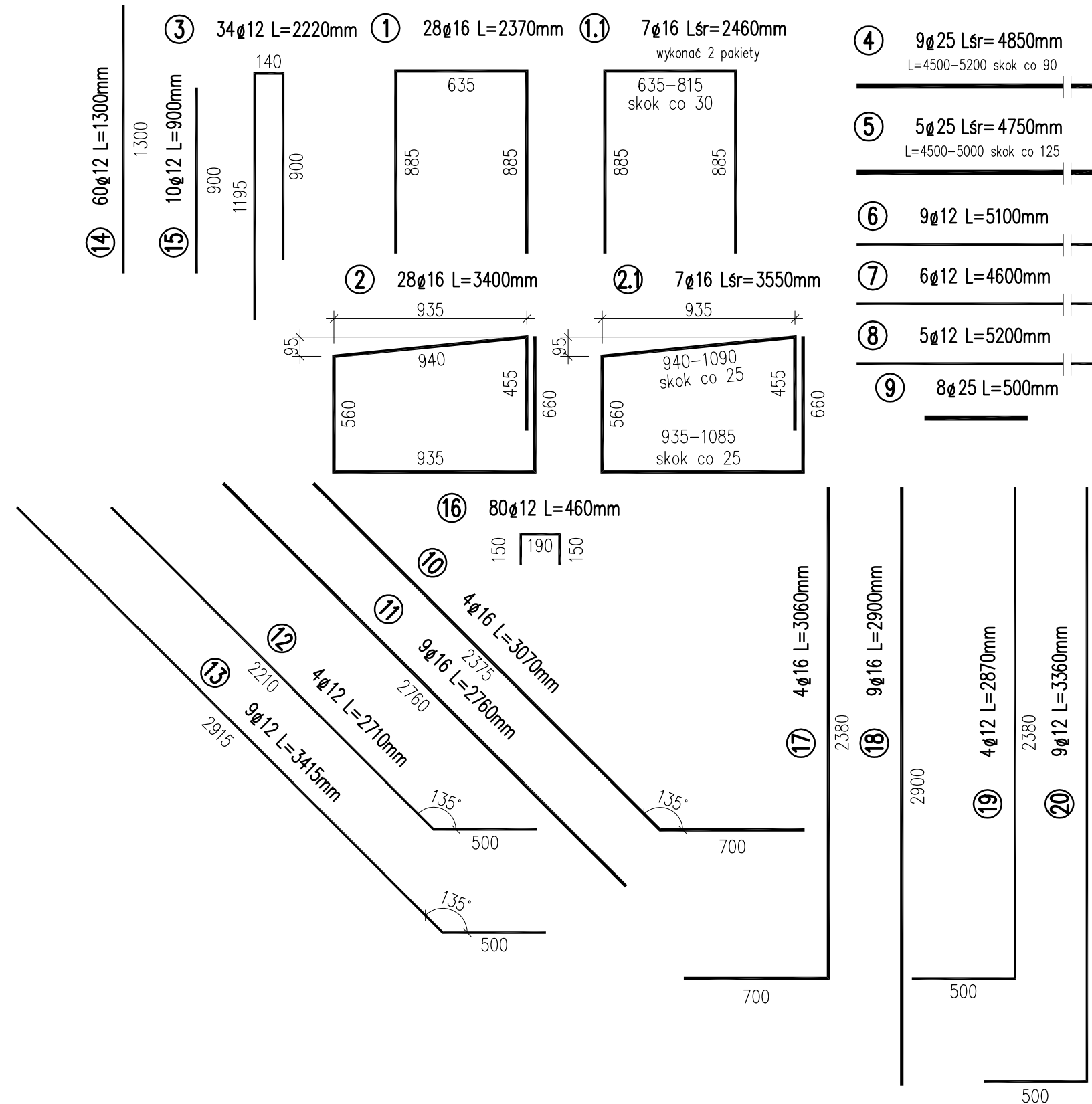
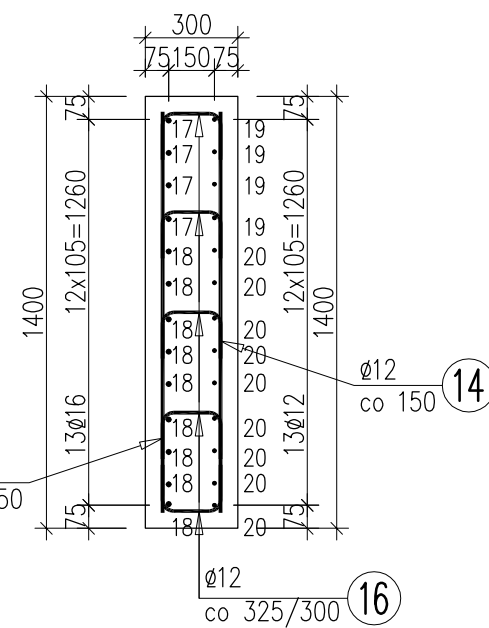
ZBROJENIE SKRZYDŁA  
skala 1:25



PRZĘKRÓJ A-A  
skala 1:25



PRZĘKRÓJ C-C  
skala 1:25



#### UWAGI:

- Integrálną częścią dokumentacji jest opis techniczny oraz Szczegółowe Specyfikacje Techniczne Wykonania i Odbioru Robót Budowlanych.
- Niniejszy rysunek rozpatrywać łącznie z całą dokumentacją.
- Otulina zbrojenia wynosi 50mm.
- Pręty zwiariowane osiowo.
- Długości prętów podane w zestawieniach uwzględniają promienie gięcia prętów.
- Stosować normowe średnice gięcia prętów.

#### WYKAZ ZBROJENIA

Nr pręta	Średnica	Liczba	Długość	Długość ogólna [m]		
				BSt500-S	BSt500-S	BSt500-S
	[mm]	[szt]	[mm]	Ø12	Ø16	Ø25
Element: PODPORA PRAWOBRZEŻNA						
1	Ø16	28	2370		66,4	
1.1	Ø16	7	2460		17,2	
2	Ø16	28	3400		95,2	
2.1	Ø16	7	3550		24,9	
3	Ø12	34	2220	75,5		
4	Ø25	9	4850			43,7
5	Ø25	5	4750			23,8
6	Ø12	9	5100	45,9		
7	Ø12	6	4600	27,6		
8	Ø12	5	5200	26,0		
9	Ø25	8	500			4,0
10	Ø16	4	3070		12,3	
11	Ø16	9	2760		24,8	
12	Ø12	4	2710	10,8		
13	Ø12	9	3415	30,7		
14	Ø12	60	1300	78,0		
15	Ø12	10	900	9,0		
16	Ø12	80	460	36,8		
17	Ø16	4	3060		12,2	
18	Ø16	9	2900		26,1	
19	Ø12	4	2870	11,5		
20	Ø12	9	3360	30,2		
Długość razem				[m]	382,1	279,1
Masa jednostkowa				[kg/m]	0,888	1,578
Masa razem				[kg]	339,3	440,5
Masa ogólna				[kg]	1055 kg	
Wykonać 1 szt.						

Zestawienie materiałów dla podpory prawobrzeżnej:

Beton: B35 (C30/37) V = 8,5 m³

Stal zbroj.: BSt500-S G =1055 kg

"DYRDA SC" Antoni & Szymon Dyrda		43-450 Ustroń ul.Daszyńskiego 19		tel./fax. 033/854 2575	
INWESTOR:					
GMINA GOLESZÓW					
43-440 Golezów, ul. 1-go Maja 5					
ZADANIE:				SKALA: 1:25	
BUDOWA MOSTU NA CIEKU CISÓWKA W KM 0+520				DATA: listopad 2011	
W M. CISOWNICA GMINA GOLESZÓW					
TEMAT RYS.:				NR RYS.:	
PODPORA PRAWOBRZEŻNA. ZBROJENIE				11	
PROJEKTOWAŁ:		OPRACOWAŁA:		FAZA OPRACOWANIA:	
Mgr inż. Antoni DYRDA		mgr inż. Renata TOMASZKO		PROJEKT WYKONAWCZY	
upr.bud. WZDP-20-212/3/329/66					